



Vad är hållbart på riktigt?

Karl Andersson & Söner
Sustainable and durable. Since 1898.



”

Det allmänna ska främja en hållbar utveckling som leder till en god miljö för nuvarande och kommande generationer.

Ur Sveriges grundlag.

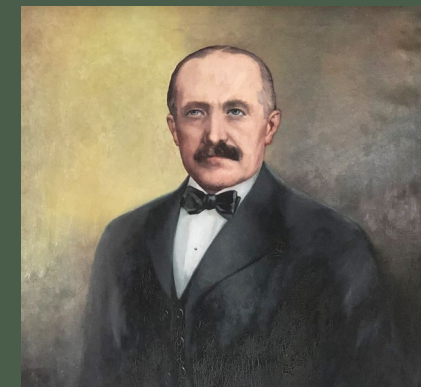


Vi ska leva ett hållbart liv genom att använda så lite av jordens resurser som möjligt. Alla måste ta sitt ansvar.

När pappas morfar Karl Andersson började snickra möbler för över 125 år sedan lovade han att endast tillverka **"välgjorda och hållbara möbler"**. Han var smålänning, sparsam med sina resurser och gjorde allt hemma med så lite spill som möjligt. Miljötänk när det är som vackrast.

Så tänker vi fortfarande, fyra generationer senare.

Sara, Maria och Andreas Wadskog



I vårt sortiment finns möbler som formgavs redan 1972 och som fortfarande är efterfrågade av kunder i hela världen. Det är bevis på tidlös design. De formgivare och medarbetare som vi samarbetar med har en hög medvetenhet för den känsla och de ledord som Karl Andersson & Söner står för: **trygghet, kvalitet och enkelhet**. En möbel från oss ska ha det lilla extra och kunna tala för sig själv.



Resurssnål design och tillverkning



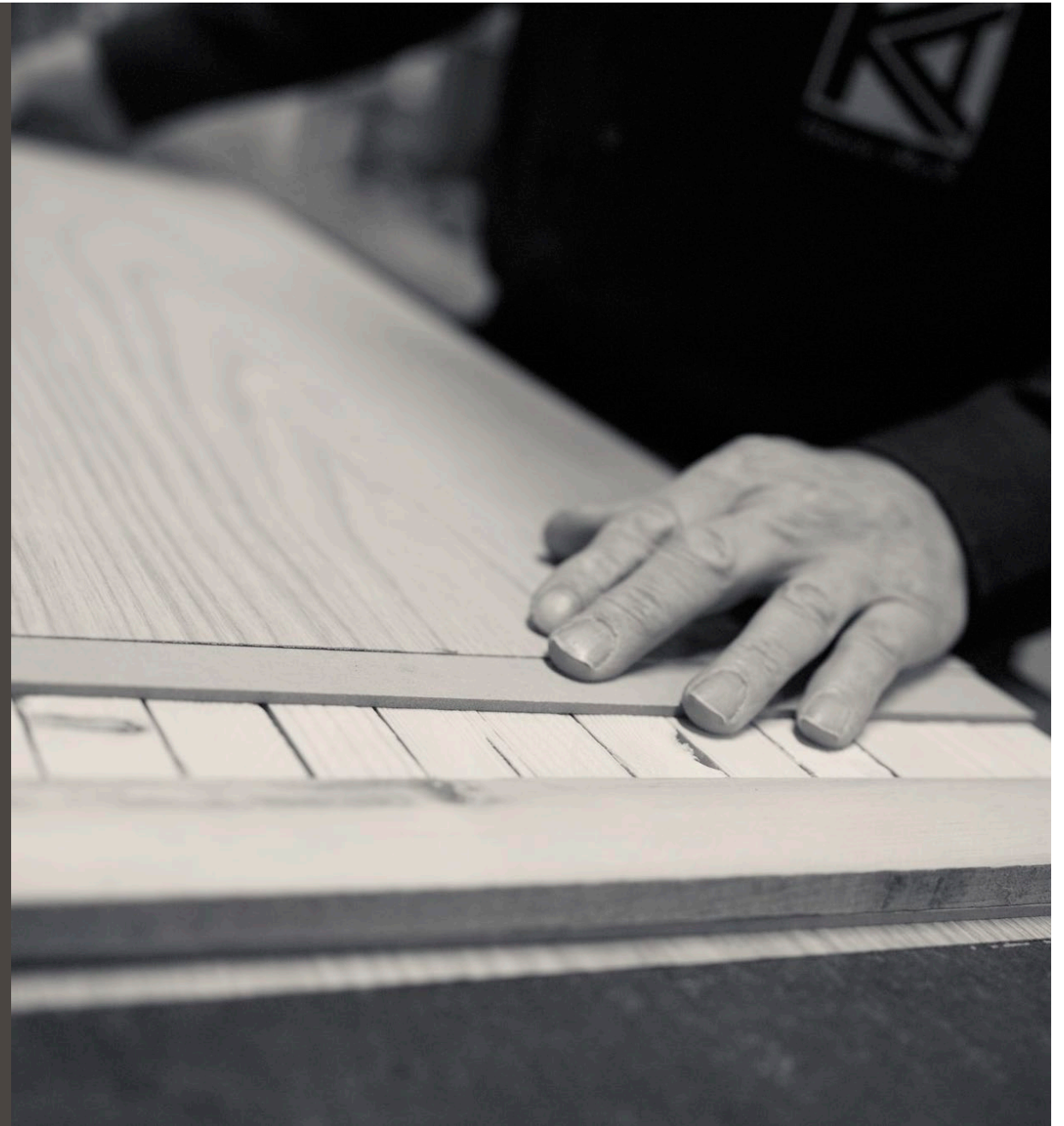
Från plank och brädor till färdiga möbler

Redan i designstadiet är vi noga med att göra så små avtryck på miljön som möjligt. Vi arbetar med resurssnål (lean) utveckling och tillverkning med så lite spill som möjligt.

All tillverkning sker i vår fabrik i Huskvarna i Sverige. Härgjorda möbler är bättre för miljön än de som är tillverkade i lågprisländer.

Vi gör vår egen trälamell, klipper vårt eget faner och sågar till vårt eget skivmaterial. Allt för att få ut så mycket som möjligt av det virke vi köper in.

Vi är inte billigast, men vi är smålänningar och snälla mot miljön.



Vi använder hela trädet ask

Ett exempel på vår sparsamhet är hur vi utnyttjar hela trädet ask. Merparten av våra produkter betsas på kärnask.

Ju äldre ett träd blir desto mörkare blir kärnan av trädet. Den delen av trädet sågas många gånger bort och slängs/eldas/mals ned till spån. Det gör inte vi.

Om man tycker att kärnask är fint så kan man använda det synligt på större ytor genom att klarlacka eller vitpigmentera faneret. Dock måste man vara tolerant för mönsterpassning och oregelbundna prickar.



Även träspillet används

Karl Andersson & Söner använder allt av det virket som vi köper in. Även det som blir över som spill och rester efter möbeltillverkningen hittar sin användning. En del träspill säljer vi till företag som flisar och pressar pellets som används till uppvärmning.

Hyvelspån används som underlag i djurboxar på häst- och bondgårdar i närheten. Dessutom får skolor och förskolor överblivna träbitar som de använder till slöjd och pyssel.

Och det som blir över får våra medarbetare ta med sig hem för att elda restvirket i kakelugnen eller öppna spisen för mysiga hemmakvällar.



Råvarorna



Att handla trä möbler är klimatsmart

Vi på Karl Andersson & Söner är glada över skogen.
Den största delen av materialet i våra möbler är trä.

Två tredjedelar av Sveriges yta är täckt av skog.
För varje träd som skördas planteras minst två nya
träd som binder kol.

Den svenska skogen binder
över hundra miljoner ton koldioxid. Det är dubbelt så
mycket som de totala svenska utsläppen av koldioxid.

Inte nog med det. Kolet som binds i trädet fortsätter
att ligga kvar i de tillverkade trä möblerna. Därför är
det klokt att handla produkter som är gjorda i trä.
Läs mer om den svenska skogens goda effekt på
klimatet på www.skogsstyrelsen.se

Var kommer virket från?

Vi använder virke från företag som är medvetna om sitt ekologiska ansvar och följer befintliga lagar och regler. Samtliga leverantörer är certifierade enligt PEFC eller FSC-certifierad träråvara. Vi använder inget råmaterial från illegal avverkning, regnskogar eller genmodifierade träd.

Massiv trä

Ask, björk ek.

Från länder inom EU.

Al och furu

Aanvänds till vår egen-tillverkade lamellträ.
Sverige.

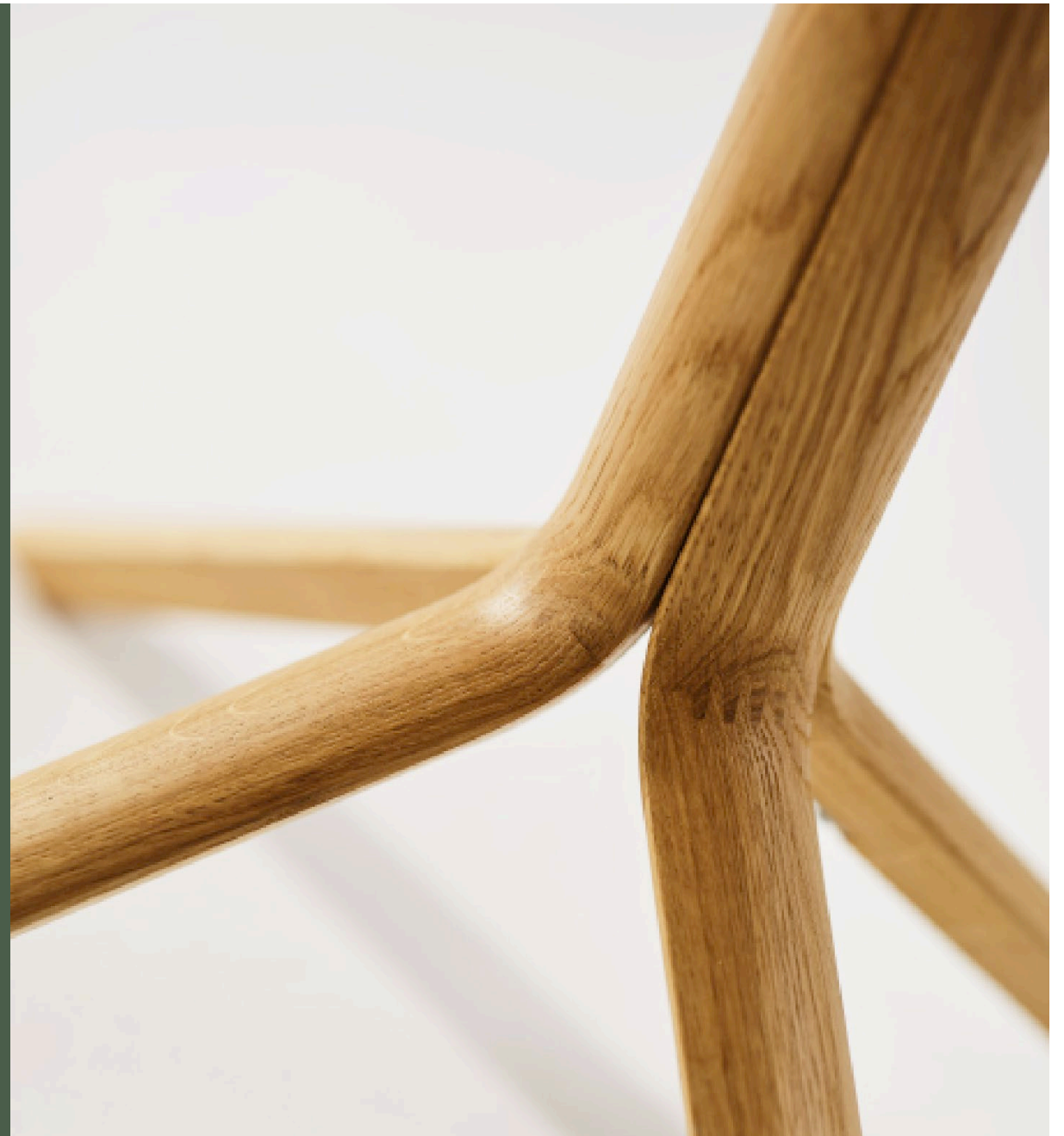
Faner

Ask, björk

Från länder inom EU.

Ek

USA, Canada.



MDF-boarden är FSC-certifierad

MDF-boarden är FSC-certifierad och uppfyller E 0,5-normen. Det innebär låg formaldehyd-avgivning, dvs under $0,062 \text{ mg/m}^3$. I våra produkter används bland annat MDF som spärrfaner, paneler, skåpstommar och bordsskivor.

MDF köper vi från Tyskland, Spanien och Italien.

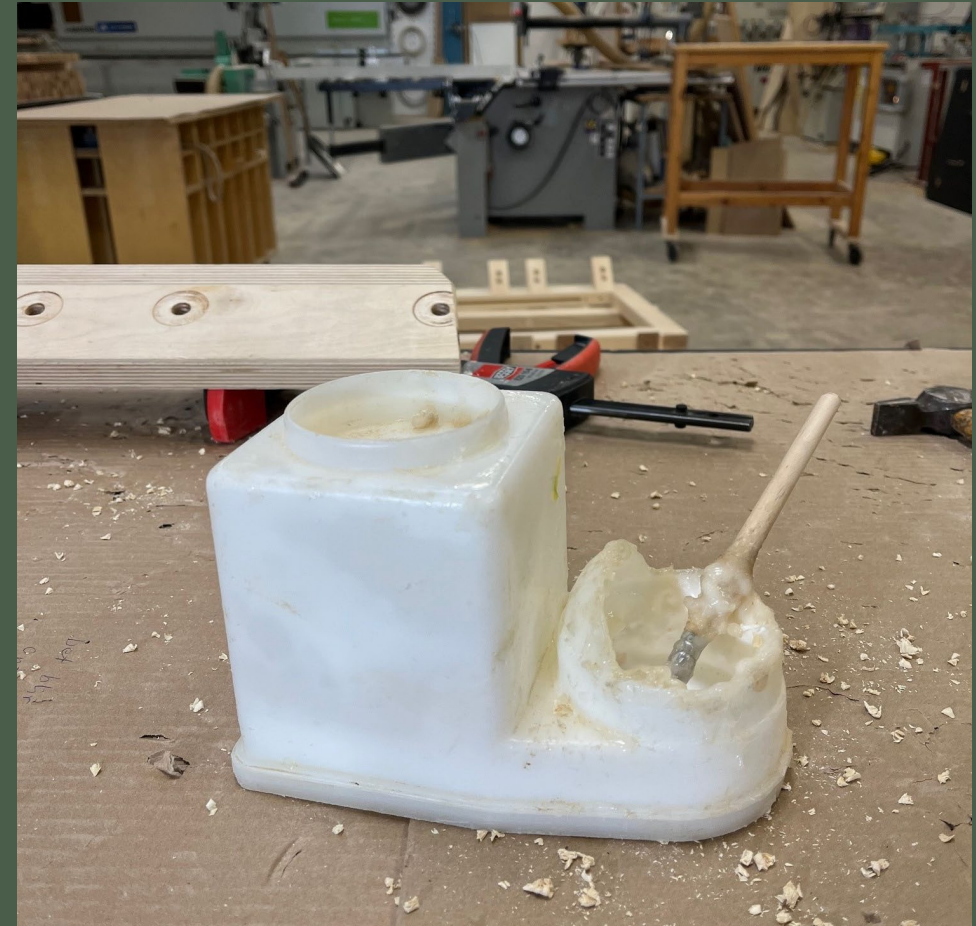


Lim för olika behov

För att en trämöbel ska hålla ihop måste vi använda olika sorters lim.

Vid varje enskilt moment väljer vi det lim som passar bäst baserat på miljöpåverkan, egenskaper och hållfasthet.

Lim som används är vitlim, fanerlim och smältlim. Det gemensamma är att de inte innehåller några lösningsmedel eller formaldehyd. Inga ämnen ingår i PRIO databasen eller Begränsnings-databasen.



Ytbehandling klarlack, bets, färg (pigmenterad)

För att åstadkomma den kvalitet som kunderna förväntas sig av en möbel från Karl Andersson & Söner används olika ytbehandlingar beroende på kundens val.

På de ytor som utsätts för daglig användning, exempelvis bordsskivor, används vattenbaserad grundlack och därefter en 2-komponent syrahärdande lack.

På övriga ytor, exempelvis underrede på ett bord, är det vattenbaserad grund- och topplack vilket uppfyller villkoren i Möbelfakta.

Observera att man aldrig ska "sprita" en möbel som har vattenbaserad lack.

Den nya generationen syrahärdande lacker innehåller mycket lite formaldehyd och klarar de nya kraven som träder i kraft 2026. Inga ämnen i syrahärdande lack finns med i PRIO databasen eller Begränsningsdatabasen.



Återvunna metaller och ytbehandling

I alla stålkomponenter ingår en viss mängd återvunnet material. Mängden varierar beroende på vilka ytkvalitetskrav som ställs. Alla stålkomponenter kan återvinnas och i de flesta fall separeras från övriga delar av möblerna utan specialverktyg. Även här måste stålet behandlas med en yta för att tåla slitage.

Det som används är:
Krom III (3-värd krom).

Pulverlack Snabbhärdande pulverfärg utan lösningsmedelfri som appliceras i moderna elektrostatanläggningar med slutna system och återvinning.



Stoppningen är certifierad

Vi använder High-Resilience skum (HR-skum), även känt som kallsaum, som limmas på tråstomme med vattenbaserat lim. Kallsaummet lever upp till kraven om formaldehyd-avgivning i Öko-tex 100 standarden.

Limning av stoppmaterial. Vid limning av polyeter-material används ett vattenbaserat lim som uppfyller kraven i Svanen.

Tyg och läder enligt kundens önskemål. Vi arbetar inte med standardtyger, utan vi klär möbeln med tyg eller läder enligt kundens önskemål. Väljer du ett tyg märkt med EU-blomman eller någon annan miljö-certifiering hjälper du oss att påverka miljö på ett positivt sätt.



Välgjorda och hållbara möbler
för en cirkulär ekonomi





Varje möbel som tillverkas hos oss har en slutanvändare som väntar. Då går det inte att försöka fuska och göra avkall på kvaliteten. Alla våra drygt 35 medarbetare har en yrkesstolthet, är väl medvetna om vikten av noggrannhet och är skickliga yrkesmän och kvinnor. Alla inblandade i produktionen vet vem som har gjort vad på vilken möbel. Spårbarheten är därför fullständig och kvaliteten är garanterat den högsta möjliga.



Möbelfakta är en hållbarhetsmärkning för möbler som tar hänsyn till både kvalitet, miljö och ansvarsfulla leveranskedjor. Det är ett generellt referenssystem öppet för alla. Möbelfakta Sverige AB ägs av IVL Svenska Miljöinstitutet (IVL) och Trä- och Möbelföretagen (TMF). IVL är majoritetsägare och borgar för Möbelfaktas oberoende som märkningssystem.

Möbelfakta verkar för att etablera harmoniserade krav för möbler som säkerställer en hållbar utveckling, såväl nationellt som internationellt.

En möbel som lever upp till Möbelfaktas tre delar möter marknadens krav på miljö, är tillverkad enligt etiska riktlinjer och följer internationella kravspecifikationer för kvalitet.

Möbelfakta ger också många fördelar för aktörerna på möbelmarknaden genom att förmedla både trygghet och säkerhet för kunden. Märkningen kan med fördel användas som en guide vid olika typer av upphandling.

De möbler som är certifierade med Möbelfakta från Karl Andersson & Söner hittar ni på hemsidan under OM KA | MÖBELFAKTA alternativt vid respektive PRODUKT.

Tailor – ett hållbart bord

Ursprungstanken som Kristoffer Jonsson och Andreas Sture hade när de formgav bordet Tailor (2018) var att göra ett flexibelt bord med hållbarhet som ledord.

De valde att gjuta benfästet i återvunnet aluminium. Vi hittade ett lokalt gjuteri inte långt från vår fabrik i Huskvarna.

Med en klurig konstruktion är det enkelt att separera och källsortera träbenen från metallen när det är dags att skrota bordet – om ett par decennier eller så.



Träsoffan Facile – tillverkad för cirkulär ekonomi

Även soffan Facile (2019) är resurssnålt tillverkad. Det smäckra massivträstativet lämnar minimalt med spill vid tillverkning. Hela idén med resurssnål tillverkning (lean production), som vi använder oss av i fabriken, är att eliminera slöseri. Som smålänningar i flera generationer har vi utvecklat detta till en konst.

Dessutom lämnar kallskummet och dess lim i soffan ett litet klimatavtryck. Sofan är enkel att demontera och källsortera när det är dags – om en generation eller så.



Pivå utnyttjar allt material i plankan

Pivå (2022) är en serie skulpturala pelarbord i massivträ. Pelarfoten är inspirerad av ståtliga lövträd där stammen övergår till rot och möter marken. Den gedigna foten har en till synes enkel form, men är komplext konstruerad för att vara formstabil och hållbar över tid.

Utgångspunkten för foten är att använda allt material i en plankan utan något som helst svinn. Plankan sågas i delar, därefter blandas bitarna och pusslas ihop i flera lager som fräses till sin slutgiltiga form. På så sätt framhävs träets naturliga kulörer, ådringar och blomliknande kärnteckningar, som ger unika mönsterbilder för varje bord.



Återbruk – åter i bruk



Förläng livet på din möbel

Vill du renovera din möbel är du välkommen att kontakta oss så kan vi hjälpa dig eller ge tips hur du ska gå till väga. Vi får ofta uppdrag att slipa om bordskivor, lackera om skåp, omklädsel av sittmöbel eller reparera skadade ytskikt på välanvända möbler. Enkla ingrepp som förlänger livet på din investering och du kan fortsätta att njuta av välgjorda och hållbara möbler.

Har den ingen plats i ditt hem eller kontor längre, så överväg gärna att sälja den till någon annan eller till en secondhandbutik. Du kanske kan skänka den till en hjälporganisation. Sista utvägen är att slänga den. Sök då information i din hemkommun för att få kunskap om hur de vill att du ska sortera de olika materialen som finns i din möbel.



Möbler återigen i bruk

På vår hemsida hittar du under *Återbruk* de möbler som har varit på en möbelmässa, showroom, fotografering eller utgående produkter som åter kan tas i bruk hos nästa person/företag.

Eller varför inte besöka oss i Huskvarna varannan höst för att göra andrahandsfynd på vår fabriksutförsäljning. Håll ögonen öppna på sociala medier och hemsida där lägger vi ut datum och tid.



Genomtänkta transporter



Vi arbetar med smarta transporter. Både in och ut.

Endast med etablerade transportörer med uttalat miljöansvar.

Logistiklösningar med synergieffekter.

Planerade inleveranser för optimerat materialutnyttjande.

Upplýser kunder om möjliga samleveranser vilka blir miljömässigt hållbara.



Hållbara och långlivade mässmontrar



Samma väggar och golv. År efter År.

Vi är en av få möbeltillverkare som återanvänder våra mässmontrar.

Till de årliga mässorna i Stockholm, Milano och Köln använder vi samma golv och väggar som vi själva monterar upp, packar ner och transporterar hem efter mässornas slut.

Det är ett moduluppbyggt system som är enkelt att anpassa och bygga precis som vi vill ha det. Inget slöseri och inget slängs i onödan. De golv och väggar vi använder i dag har varit med på mässorna över tio år.



Våra väggar och golv har varit i Milano över ett decennium.

Egen solenergi
och fossilfritt



Solceller på fabrikstaket

Våren 2018 installerade vi solceller på taket på vår fabrik för att kunna producera egen förnybar energi. Tanken är att vi själva ska producera omkring 10% av vårt årsbehov via solcellerna. Det motsvarar att närmare 22 ton koldioxid-utsläpp undviks varje år.

Och när inte fabriken är i gång, säljer vi överskottet till det allmänna nätet. Vår möbelfabrik i Huskvarna drivs endast av förnybar energi från vind, vatten och biobränsle som levereras av Jönköpings Energi.



Socialt ansvar



Är du vänlig, blir du vänligt bemött

Karl Andersson & Söner har alltid tagit ett stort socialt ansvar och främjat mångfald bland medarbetare. Ofta stannar medarbetare i decennier där hantverket och anställningen inte sällan går i arv.

Allt sedan Karl Anderssons tid har vi försökt göra världen till en lite bättre plats. Med många biståndsprojekt i Asien, Afrika och Sydamerika har vi lärt oss vad som krävs för att socialt engagera sig i andra kulturer.

Vi fortsätter kontinuerligt att stödja projekt och engagemang som ligger oss varmt om hjärtat både hemma och ute i världen. Ett mänskligt stöd för oss närstående personer och organisationer är lika självklart i dag som under våra tidigare tre generationer.



Vi tänker fortsätta vara det lilla beundransvärda möbelföretaget i Huskvarna som tillverkar välgjorda och hållbara möbler i vår egen fabrik i ytterligare hundra år. Hos oss finner du dels klassiska möbelsерier som tillverkats i ett halvsekel, dels nydesignade möbler med innovativt formspråk och som har det lilla extra.

Gemensamt för dem är att de är av högsta kvalitet och hållbara för generationers slit och påverkan. Och för miljön.

Det är hållbart på riktig.





KARL ANDERSSON & SÖNER

SINCE 1898